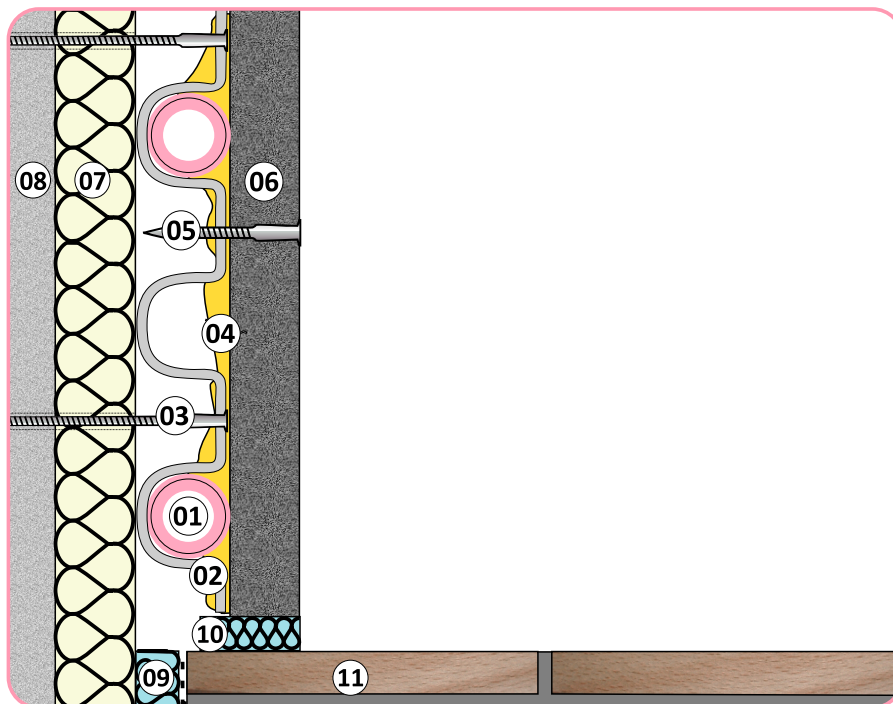
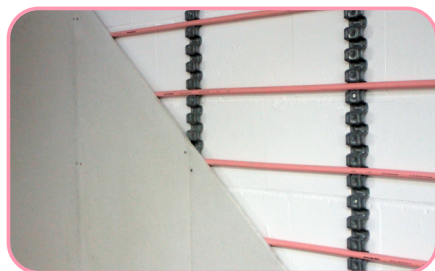


MB-Fertigwand 12/17



Systemkomponenten

- 01 MB-Euro-Systemrohr 12 oder 17
- 02 MB-Stahl-Clipsschiene 12 oder MB-Stahl-Clipsschiene 17 Wand (ca. 2 m/m²)
- 03 Schrauben (je nach Dämmstärke, z. B. 5,0 x 50 mm, Abstand ca. 50 cm)
- 04 Ansetzgips, Knauf „Perlfix“, 10 kg/Sack für ca. 6 m² MB-Fertigwand, oder gleichwertig
- 05 Schnellbauschrauben (3,5 x 25 mm)
- 06 Trockenbauplatte, z. B. 0,60 m x 2,00 m oder 0,625 m x 2,00 m (Fabrikat Rigips oder gleichwertig)
- 07 ggf. Dämmung
- 08 Rohbau
- 09 Randdämmstreifen
- 10 Randdämmstreifen (empf. 5 mm)
- 11 Oberboden



Technische Daten mit MB-Euro-Systemrohr 12

Konstruktionstiefe	min. 27,5 mm
Rohrüberdeckung	min. 12,5 mm
Konstruktionsmasse	ca. 15 kg/m ²

Technische Daten mit MB-Euro-Systemrohr 17

Konstruktionstiefe	min. 32,5 mm
Rohrüberdeckung	min. 12,5 mm
Konstruktionsmasse	ca. 15 kg/m ²

Anwendungsgebiete

Das MB-Wandsystem ist ein System zum Heizen und Kühlen für den allgemeinen Wohnungs- und Gewerbebau und kann als selbstständige Vollheizfläche für Bauvorhaben, bei denen eine Fußbodenheizung/-kühlung bautechnisch nicht zum Einsatz kommen kann, eingesetzt werden. Aber auch bei thermisch besonders hoch belasteten Fußbodenflächen oder auch bei Sonderanforderungen bringt das MB-Wandsystem eine optimale Lösung.

Alle Darstellungen und Konstruktionsvorschläge sind unverbindlich und rein exemplarisch.