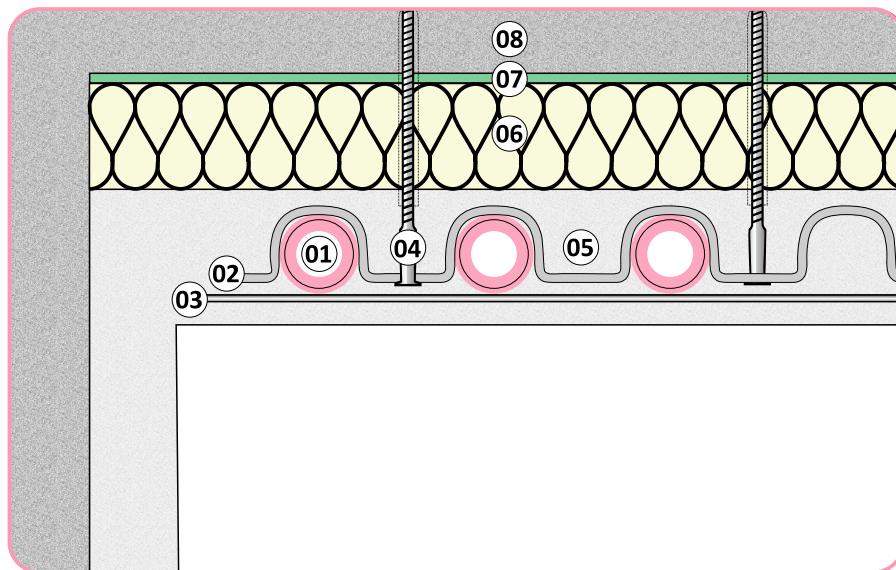
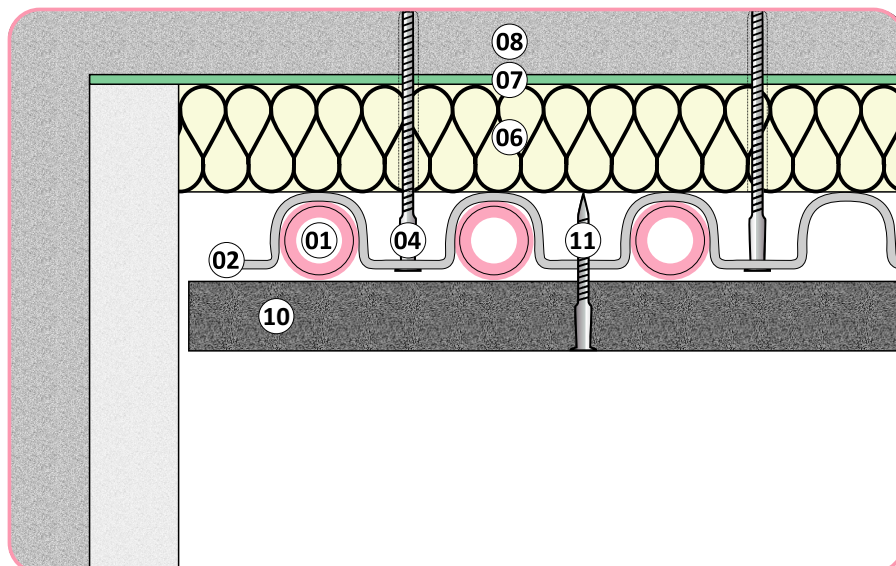


MB-Klimafläche 17



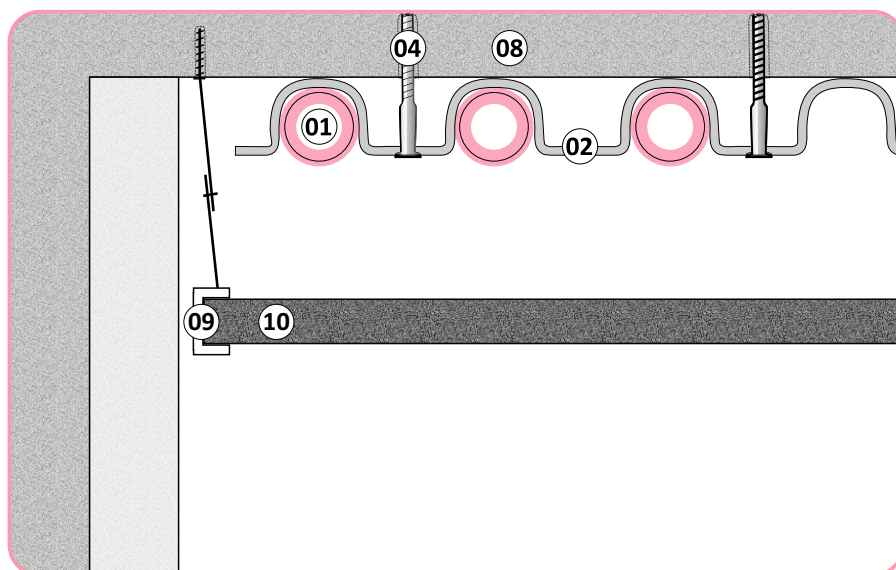
Systemkomponenten

- 01 MB-Euro-Systemrohr 17
- 02 MB-Stahl-Clipsschiene 17 Wand
- 03 Putzgewebe, Streckmetall
- 04 rostfreie Befestigungsschraube mit Dübel für MB-Stahl-Clipsschiene
- 05 Zementputz, Kalk-Gips-Putz, Lehmputz o.ä.
- 06 Wärmedämmung
- 07 Kleber für Dämmung
- 08 Rohbau
- 09 Montageschiene mit Aufhängung
- 10 abgehängte Decke/ Trockenbauelement
- 11 Schnellbauschrauben, z.B. 3,5x25 mm



Anwendungsgebiete

Die MB-Klimaflächen sind moderne technische Konzeptionen, die ein angenehmes und behagliches Raumklima im allgemeinen Wohnungsbau schaffen.



Alle Darstellungen und Konstruktionsvorschläge sind unverbindlich und rein exemplarisch.