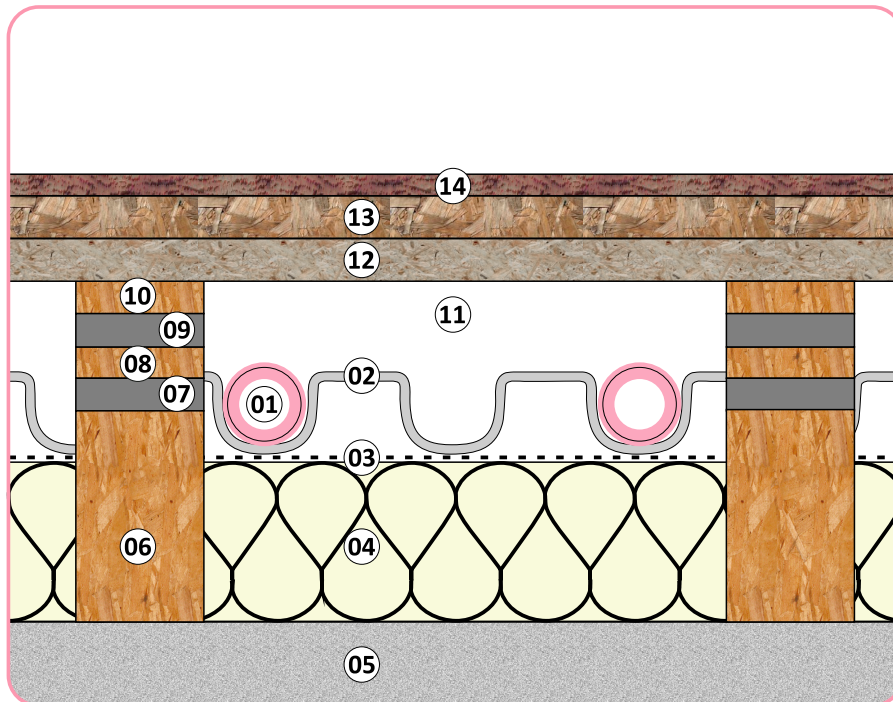


MB-Schwingboden 17



Systemkomponenten

- 01 MB-Euro-Systemrohr 17
- 02 MB-Stahl-Clipsschiene 17
- 03 PE-Folie 0,2 mm
- 04 Wärmedämmung
- 05 Betondecke
- 06 Auffütterungsklotz
- 07 Federpads
- 08 Unterer Schwingrahmen
- 09 Federpads
- 10 Oberer Schwingrahmen
- 11 Luftraum
- 12 Blindboden
- 13 Lastverteilplatte
- 14 Oberboden (z.B. Sportparkett)



Anwendungsgebiete

Der MB-Schwingboden ist ein System zum Heizen von Sporthallen mit flächenelastischem Schwingboden. Ein punktelastischer Schwingboden und eine Kombination der beiden Arten kann mit dem MB-Estrichsystem ausgeführt werden.

Alle Darstellungen und Konstruktionsvorschläge sind unverbindlich und rein exemplarisch.