



MULTIBETON

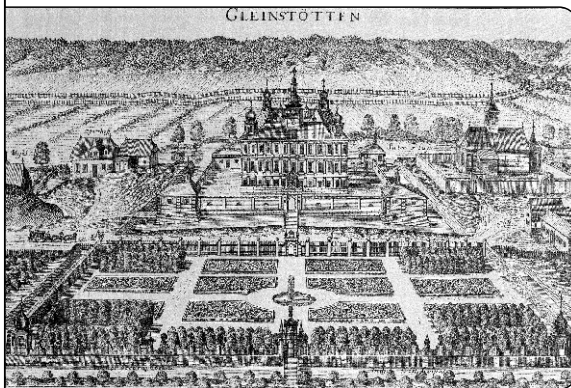
HEIZEN UND KÜHLEN

CHAUFFER ET RAFFRAÎCHIR
HEATING AND COOLING
CALENTAR Y REFRIGERAR
RISCALDARE E RAFFREDDARE
ОБОГРЕВАТЬ И ОХЛАЖДАТЬ
ОБІГРІВАТИ ТА ОХОЛОДЖУВАТИ
SÍDHTI IR VESINTI - CALOR I FRED
AQUECER E REFRIGERAR
VYKUROVANIE A CHLADENIE
OPVARMNING OG KÖLING
OGREVANJE IN HLADNJE
SITUMA UN ATDZESE
گرمایش و سرمایش
CALOR Y FRÍO - SOOJUSE JA LAHE
ЗАТОПЛЯННЕ І ОХЛАДЖАННЯ
OGREWANIE I CHŁODZENIE
ÎN CĂLZIRE ȘI RĂCIRE
VYTAŘENÍ A CHLÁZENÍ
ΘΕΡΜΑΝΣΗ ΚΑΙ ΔΡΟΣΙΣΜΟΣ
GRIJANJE I HLADNJE - تسخين و تبريد
CALEFACERE ET REFRIGERARE
VERWARMEN EN KOELEN - ԳՐՄԱՆՈՒԹՅՈՒՆ
FŰTÉS ÉS HŰTÉS - HEEZE UN KÖHLE

Schlossschule in Gleinstätten, Österreich



Außenansicht



historische Darstellung des Schlosses mit Park



Spielhof des Kindergartens

Zwischen 1556 und 1770 entstand direkt an der Sulm in der Steiermark das Schloss Gleinstätten. Nach verschiedenen Nutzungen und Besitzerwechseln im 20. Jahrhundert war das Schloss in einem katastrophalen Zustand und stand kurz vor dem Abriss. Ab 1975 entstanden Pläne zur Einrichtung einer Schule, die Aktion „Revitalisierung Schlossschule Gleinstätten“ führte zur vollständigen Renovierung des Gebäudes.

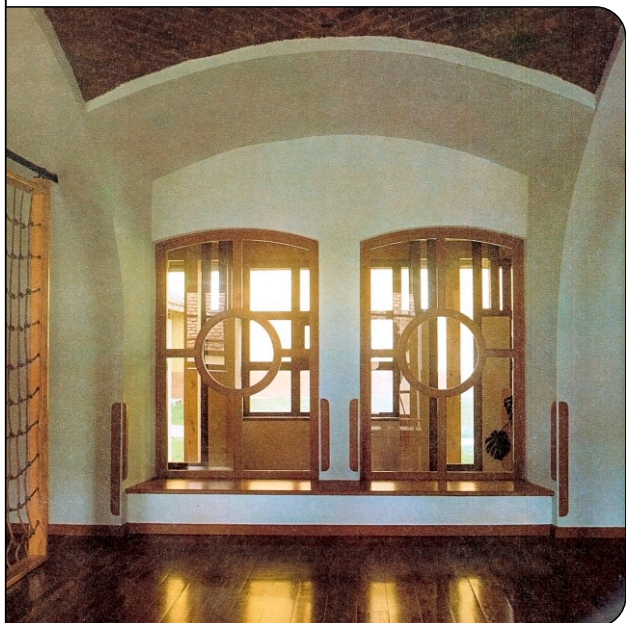
Heute beherbergt das Schloss neben Volks- und Sonderschule auch einen Kindergarten, die Gemeindebibliothek und das Gemeindeamt, im jetzt überdachten Innenhof finden regelmäßig Kulturveranstaltungen statt. Den Architekten vom "Team A Graz" ist die Symbiose aus altem Schloss und moderner Schule vorbildhaft gelungen.

Wegen der Nähe der Trans-Austria-Gasfernleitung ist die Entscheidung für eine Gasheizung schnell gefallen. Das Schloss und auch der Innenhof erhielten eine MULTI-BETON-Fußbodenheizung auf insgesamt etwa 2000 m² Fläche. Als Oberböden wurden Fliesen, Parkett und Teppichboden verwendet. Der MB-Partner, die Hofstätter GmbH aus Graz, konnte die Heizungsanlage bereits Ende 1977 in Betrieb setzen. Die erfolgreiche Wiederherstellung des Schlosses 1979 wurde mit dem Architekturpreis des Landes Steiermark 1980 und dem Europa-Nostra-Diplom 1981 anerkannt.



06.01.2015
GF-WR-Kä
S. 1/2





Innenansicht



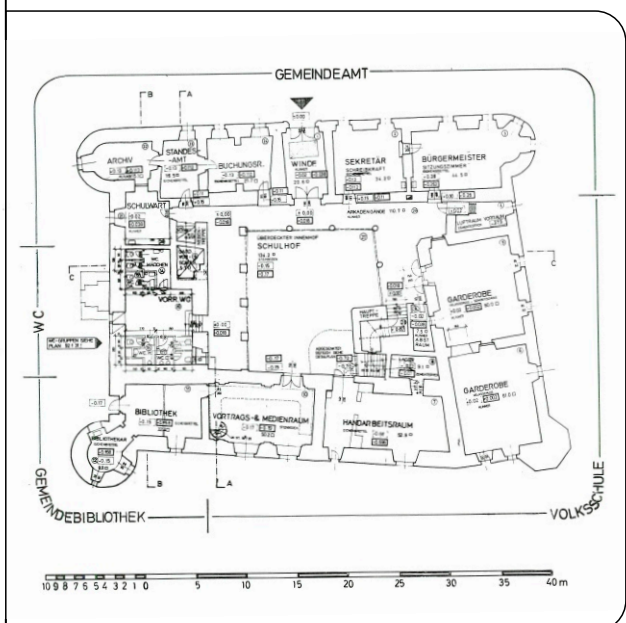
Außenansicht, Foto: VSYda, CC BY-SA 3.0



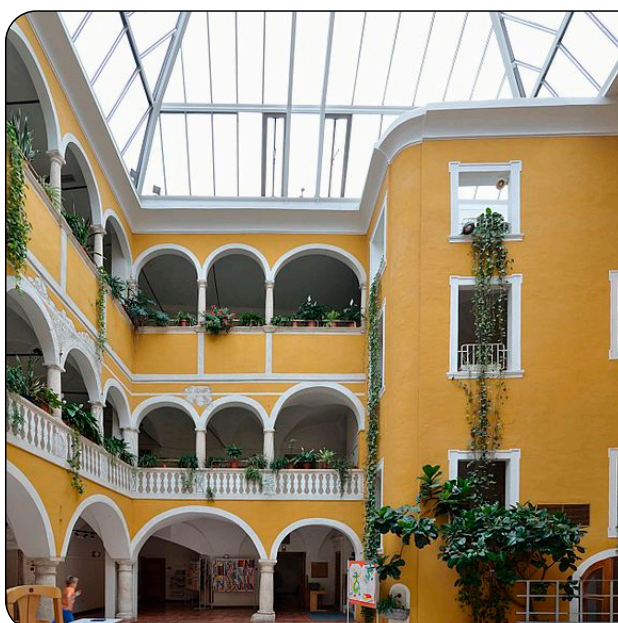
Innenhof nach ...



... und vor der Revitalisierung



Grundriss des Erdgeschosses



Innenhof heute, Foto Herzi Pinki, CC-SA 3.0 Austria



06.01.2015
GF-WR-Kä
S. 2/2