



## MULTIBETON®-FLÄCHENHEIZUNG

1.700 m<sup>2</sup>

**MB-ESTRICHSYSTEM**    ≈    70 mm

## OBERBÖDEN

Marmor

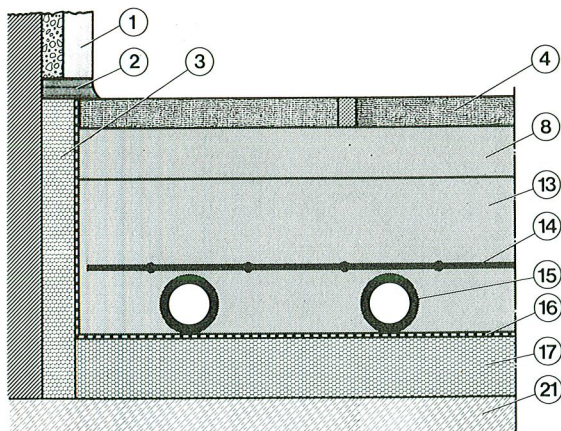
MB gewährleistet hier konstante  
Temperaturen von 16 C im Aufenthaltsbereich

## KONTAKTE

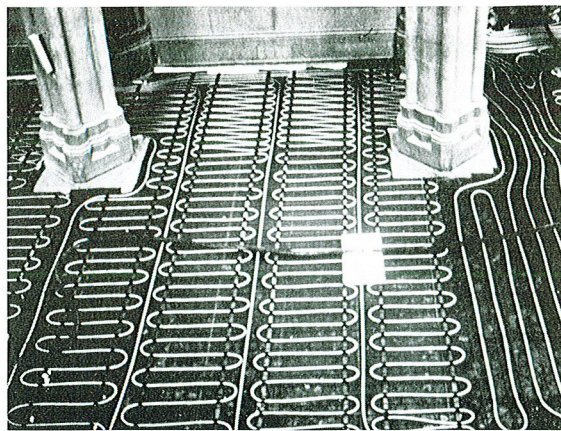
MULTIBETON  
LOCHERMÜHLE 1  
5060 BERG. GLADBACH 2  
TEL. 02202-32051



## MARMOR



Position	Legende
1.	Fußleiste
2.	Dauerelastische Fugen
3.	Randdämmstreifen
4.	Oberboden: Marmor
8.	Mörtelbett
13.	MULTIBETON®-Estrich 70 mm
14.	Bewehrung
15.	MULTIBETON®-Heizrohr
16.	Bitumenpappe 250 g/m <sup>2</sup> / PE-Folie 0,2 mm
17.	Wärmedämmung-Polystrol, Styropor 2 * 20 mm
21.	Unterkonstruktion



Maximale Belastung bis 500 kp/m<sup>2</sup>

Estrichfugen handwerksgerecht

Durchschnittliche Wärmeleistung  
≈ 100 Watt/m<sup>2</sup>

Vorlauftemperatur ≈ 60 C

Energieart  
Gas

Witterungsabhängige  
Außensteuerung

**MULTIBETON GmbH**  
5060 BERGISCHE GLADBACH 2, LOCHERMÜHLE 1

**TEL. 02202-32051**

