

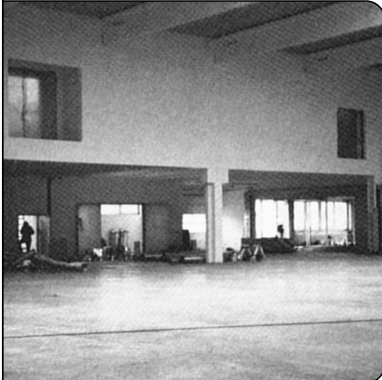


MULTIBETON

HEIZEN UND KÜHLEN

CHAUFFER ET RAFFRAÎCHIR
HEATING AND COOLING
CALENTAR Y REFRIGERAR
RISCALDARE E RAFFREDDARE
ОБОГРЕВАТЬ И ОХЛАЖДАТЬ
ՋԵՂՐԻՎԱԾԻ ԵՎ ՕՍԽՈԼՈՋՈՒՅՎԱԾԻ
SILDYTI IR VĖSINTI - CALOR I FRED
AQUECER E REFRIGERAR
VYKUROVANIE A CHLADENIE
OPWARMING OG KÖLING
OGREWANJE I CHŁODZENIE
SILTUMA UN ATDZESĒ - گرمایش و سرمایش
CALOR Y FRÍO - SOOJUSE JA LAHE
ЗАТОПЛЯНЕ И ОХЛАЖДАНЕ
OGRZEWANIE I CHŁODZENIE
ÎNCĂLZIRE ȘI RĂCIRE
VYTÁPENÍ A CHLÁZENÍ
ΘΕΡΜΑΝΣΗ ΚΑΙ ΔΡΟΣΙΣΜΟΣ
گرمایش و سردشدن
CALEFACERE ET REFRIGERARE
VERWARMEN EN KOELEN - חימום וקירור
FÜTÉS ÉS HŰTÉS - HEEZE UN KÖHLE

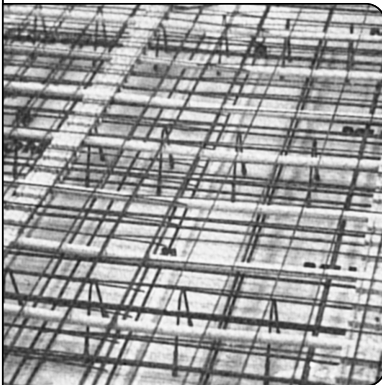
Industriehalle in Heppenheim



Blick in die Lagerhalle



Außenansicht



MB-Systemrohr an der Armierung

1990 entstand innerhalb kürzester Bauzeit die Industriehalle mit Farbengroßhandel und -lager sowie Büroräumen der Firma Hawo-Winkler. Die 4.000 m² des Gebäudes sind komplett mit einer MULTIBETON-Flächenheizung beheizt.

Zusammen mit Architekt Reidel aus Hemsbach und MB-Partner Herbert aus Einhausen wurden spezielle Lösungen für den Fußbodenaufbau gefunden. Im Hallenbereich liegen die Heizrohre im unteren Drittel der Betondecke, die Belastungen bis 20 kN/m² standhält. Eine Konstruktion aus Drahtkörben in Verbindung mit der MB-Stahl-Clipsschiene bringt die Rohre in den Büros bei gleicher Stärke der Decke ins obere Drittel der Betonplatte.

Die technischen Anforderungen für die Beheizung der etwa 10 m hohe Halle waren hoch gesteckt: optimale Beheizung mit gleichmäßiger Raumtemperatur und geringster Konvektion bei günstigen Investitionskosten und niedrigen Betriebskosten. Mit der MULTIBETON-Fußbodenheizung werden diese Ziele erreicht. Die empfindlichen Farben, Tapeten und Teppiche werden in immer gleichmäßiger Wärme gelagert, Staubaufwirbelungen werden durch die geringe Konvektion vermieden.



23.01.2015
GF-WR-Kä
S. 1/1

