



**MULTIBETON**

HEIZEN UND KÜHLEN

CHAUFFER ET RAFFRAÎCHIR  
HEATING AND COOLING  
CALENTAR Y REFRIGERAR  
RISCALDARE E RAFFREDDARE  
ОБОГРЕВАТЬ И ОХЛАЖДАТЬ  
ОБІГРІВАТИ ТА ОХОЛОДЖУВАТИ  
SILDVTI IR VĚSINTI - CALOR I FRED  
AQUECER E REFRIGERAR  
VYKUROVANIE A CHLADENIE  
OPWARMING OG KØLING  
OGREVANJE IN HLADENJE  
SILTUMA UN ATDZEŠ - گرمایش و سرمایش  
CALOR Y FRÍO - SOOJUSE JA LAHE  
ЗАТОПЛЯНЕ І ОХЛАДЖАННЯ  
OGRZEWANIE I CHŁODZENIE  
ÎNCĂLZIRE ȘI RĂCIRE  
VYTÁPĚNÍ A CHLÁZENÍ  
ΘΕΡΜΑΝΣΗ ΚΑΙ ΔΡΟΣΙΣΜΟΣ  
گرمایش و سردشدن  
CALEFACERE ET REFRIGERARE  
VERWARMEN EN KOELEN - תסיסה וקירור  
FŰTÉS ÉS HŰTÉS - HEEZE UN KÖHLE

# Werkhalle FD-TECH in Niederzissen



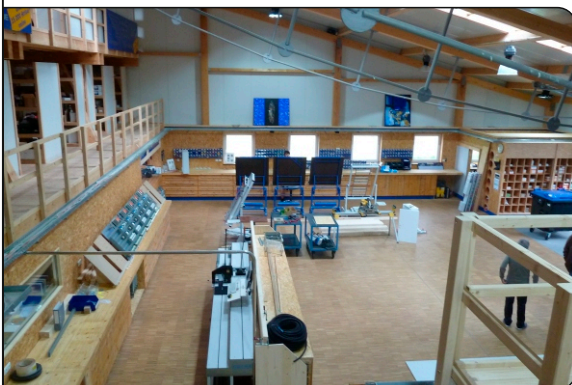
Außenansicht



Verlegung des Systems



Blick von der Empore



Innenansicht der Werkhalle

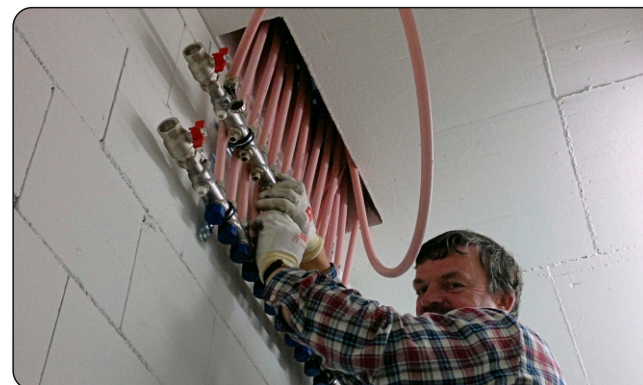
Das Unternehmen FD-TECH hat 2005 ein neues Firmengebäude im Brohltal errichtet, in dem es Steuerungs- und Schaltanlagen baut und prüft und EIB/KNX-Bustechnik entwickelt, im selben Gebäude untergebracht ist auch die Schwesterfirma FD-TOOLS.

Auf dem Dach befindet sich eine Photovoltaikanlage mit einer Leistung von 106 kW, mit der FD-TECH auch Erfahrungen aus erster Hand mit dieser Technik sammeln zu können.

Die weitgehende Verwendung von Holz vermittelt eine auch optisch behagliche Atmosphäre des Betriebes, ist durch die antistatischen Eigenschaften aber auch von Vorteil für die Arbeiten mit elektronischen Bauteilen. Für thermische Behaglichkeit sorgt das MB-Estrichsystem 17, verlegt auf 1100 m<sup>2</sup> der Betriebsfläche. Der Verteiler für die Versorgung der Werkhalle wurde im Untergeschoss unter der Decke angebracht, so dass die Heizung für die Nutzer komplett unsichtbar ist. Als Heizquelle dient eine Pelletsheizung.



Sanitärräume mit verlegtem Estrich



Verteilermontage unter der Decke



30.10.2014  
GF-WR-Kä  
S. 1/1

