



**MULTIBETON**

HEIZEN UND KÜHLEN

CHAUFFER ET RAFFRAÎCHIR  
HEATING AND COOLING  
CALENTAR Y REFRIGERAR  
RISCALDARE E RAFFREDDARE  
ОБОГРЕВАТЬ И ОХЛАЖДАТЬ  
ОБІГРІВАТИ ТА ОХОЛОДЖУВАТИ  
SÍDÍTÍ ÉS VESÍTÍ - CALOR I FRED  
AQUECER E REFRIGERAR  
VYKUROVANIE A CHLADENIE  
OPVARMNING OG KÖLING  
OGREVANJE I HLADNJE  
SITUMA UN ATDZEŠ - گرمایش و سردایش  
CALOR Y FRÍO - SOOJUSE JA LAHE  
ЗАТОПЛЯННЯ І ОХЛАДЖАННЯ  
OGREZEWANIE I CHŁODZENIE  
ÎN CĂLZIRE ȘI RĂCIRE  
VYTAŘENÍ A CHLÁZENÍ  
ΘΕΡΜΑΝΣΗ ΚΑΙ ΔΡΟΣΙΣΜΟΣ  
GRIJANJE I HLADNJE - تسخين وتبريد  
CALEFACERE ET REFRIGERARE  
VERWARMEN EN KOELEN - חימום וקירור  
FÜTÉS ÉS HŰTÉS - HEEZE UN KÜHLE

# Bahnhof in Strasbourg



*Neue Glasfassade des Bahnhofs*



*Ansicht in den 1920er Jahren*

Der neue Glasvorbau des Straßburger Bahnhofs stülpt sich wie ein riesiger Kokon über das historische und denkmalgeschützte Gebäude. Architekt Jean-Marie Duthilleul entwarf zusammen mit dem Ingenieurbüro RFR eine Glashalle, die sich auf einer Länge von 120 Metern und 25 Meter hoch scheinbar berührungslos über das bestehende Gebäude legt.

Eine Fußbodenheizung von MULTIBETON beschert Reisenden ein „gutes Klima“ sowohl unter dem hohen Glasdach wie auch schon im Altbau. So wird das historische Gebäude geschützt und den Menschen gleichzeitig ein neuer, behaglicher Freiraum geschaffen.

Durch die Verlegung unter dem Gerüst konnte die Fußbodenheizung nur nachts verlegt werden, die zwei Monteure benötigten dazu 27 Nächte und 8 Stunden.

Zur bestehenden Fläche von 837 m<sup>2</sup> kamen weitere 1964 m<sup>2</sup>, zusammen also 2801 m<sup>2</sup> mit dem MB-Estrichsystem 17 beheizte Fläche. Dies entspricht 19990 m Rohr, montiert in 2420 m MB-Stahl-Clipsschiene. 206 Heizkreise wurden an insgesamt 21 Verteiler, die unter dem Hallenboden installiert sind, angeschlossen.



*beheizte Vorhalle zwischen den Fassaden*

## MULTIBETON-Fachbetrieb:

Ernewein & Cie

4, route de Rountzenheim

67620 SOUFFLENHEIM

FRANCE

Telefon +33 3.88.86.61.80

Fax +33 3.88.86.74.38

E-Mail [contact@ets-ernewein.fr](mailto:contact@ets-ernewein.fr)

Internet [ets-ernewein.fr](http://ets-ernewein.fr)



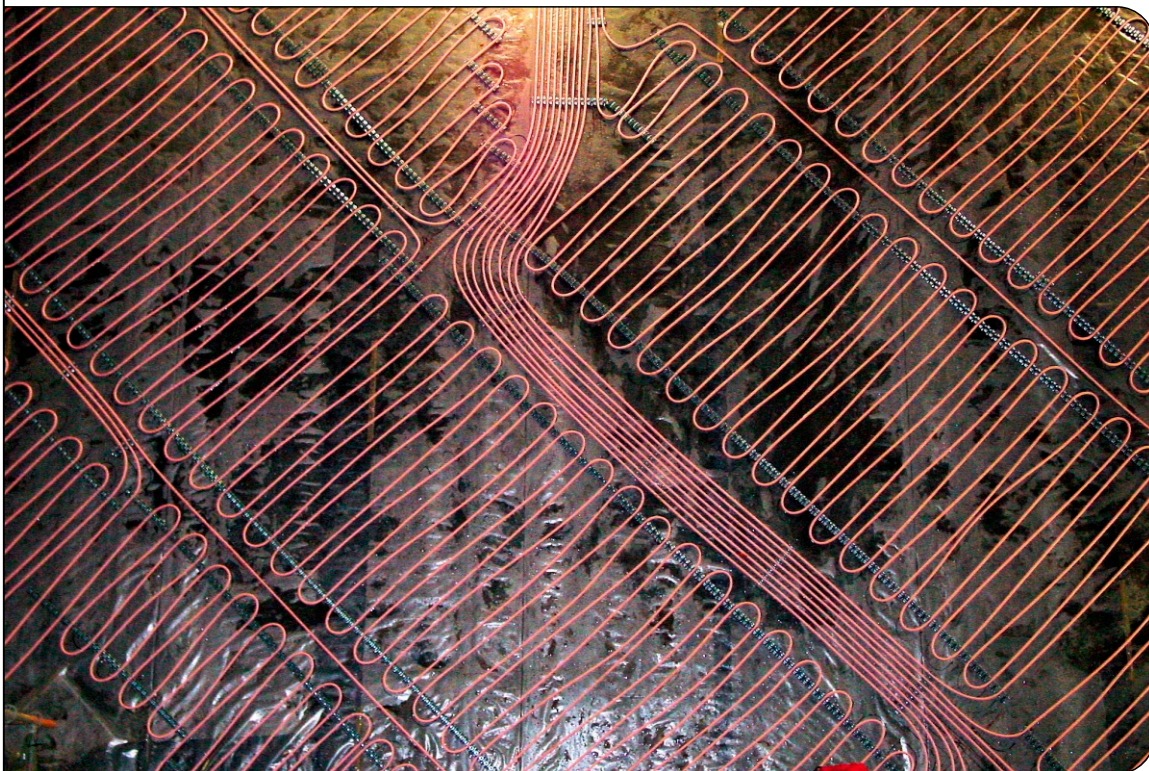
*verlegtes MB-Euro-Systemrohr in Stahl-Clipsschiene*



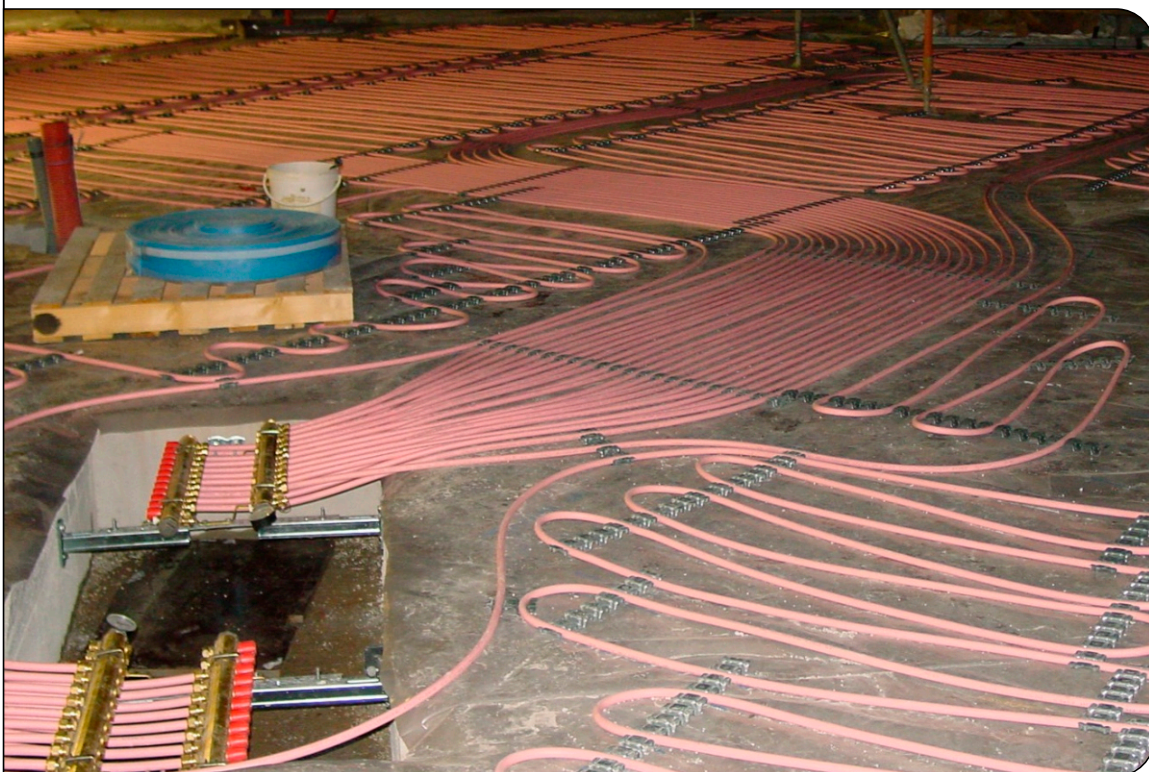
04.11.2014  
GF-WR-Kä  
S. 1/2







Heizrohre fertig verlegt von oben



Verteiler im Fußboden der Halle

Photos: MULTIBETON, Wikimedia, Own work/travail personnel Camille Gévaudan und Poudou99



04.11.2014  
GF-WR-Kä  
S. 2/2