



**MULTIBETON**

HEIZEN UND KÜHLEN

CHAUFFER ET RAFFRAÎCHIR  
HEATING AND COOLING  
CALENTAR Y REFRIGERAR  
RISCALDARE E RAFFREDDARE  
ОБОГРЕВАТЬ И ОХЛАЖДАТЬ  
ŠILDYTI IR VĖSINTI - ŠALOR I FRED  
AQUECER E REFRIGERAR  
VYKUROVANIE A CHLADENIE  
OPWARMING OG KÖLING  
OGREWANJE I CHŁODZENIE  
SILTUMA UN ATDZEŠĒ - گرمایش و سرمایش  
CALOR Y FRÍO - SOOJUSE JA LAHE  
ЗАТОПЛЯЕ И ОХЛАЖДАЕ  
OGRZEWANIE I CHŁODZENIE  
ÎNCĂLZIRE ȘI RĂCIRE  
VYTÁPĚNÍ A CHLÁZENÍ  
ΘΕΡΜΑΝΣΗ ΚΑΙ ΔΡΟΣΙΣΜΟΣ  
گرمایش و سرد کردن  
CALEFACERE ET REFRIGERARE  
VERWARMEN EN KOELEN - חימום וקירור  
FŰTÉS ÉS HŰTÉS - HEEZE UN KÖHLE

# Rathaus-Parkplatz in Bolquère, Frankreich



Rathaus von Bolquère, Foto: Jack ma, CC BY-SA 3.0



Walze auf MB-Asphalt-System

Das Rathaus in Bolquère in den französischen Pyrenäen liegt in einer Höhe von etwa 1500 m über dem Meer, die Winter sind entsprechend kalt. Bei der Neugestaltung des Außenbereichs im Jahr 2012 bot es sich daher an, die Zugangsrampe und den Parkplatz, insgesamt 300 m<sup>2</sup>, zu beheizen und so bei Temperaturen bis zu -13 °C schnee- und eisfrei zu halten.

Verwendet wurde das System MB-Asphalt, bei dem die MB-Euro-Systemrohre direkt in den Asphalt eingebettet sind. Als Energiequelle dient ein Holzschnitzelkessel.



Verlegung der Heizrohre

## MULTIBETON-Fachbetrieb:

S.E.E. Basso  
Les grands horizons  
Rte Forêt  
66210 Bolquère

Telefon 04 68 30 20 26

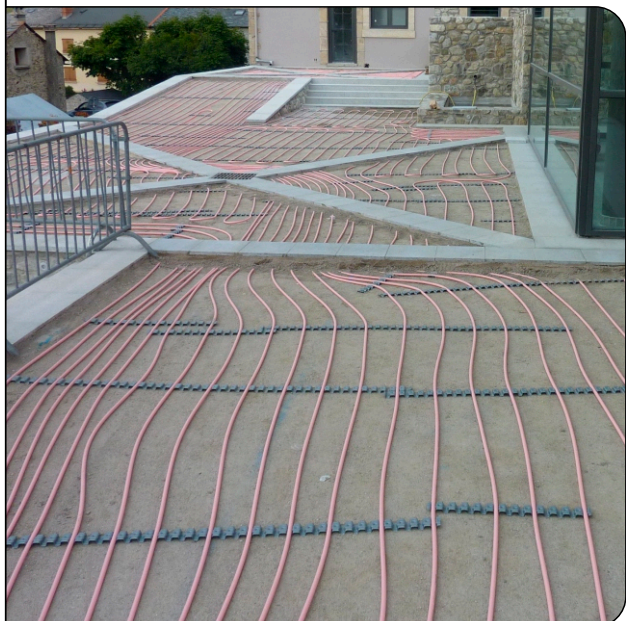
Telefax 04 68 30 36 01



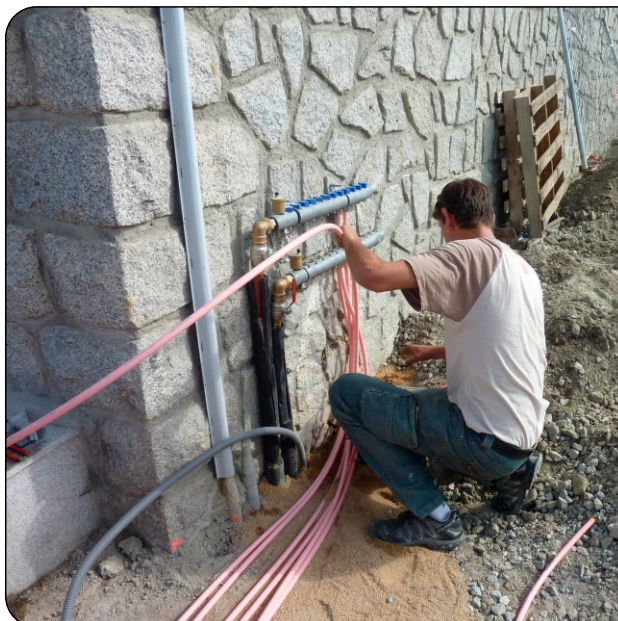
15.01.2015  
GF-WR-Kä  
S. 1/2







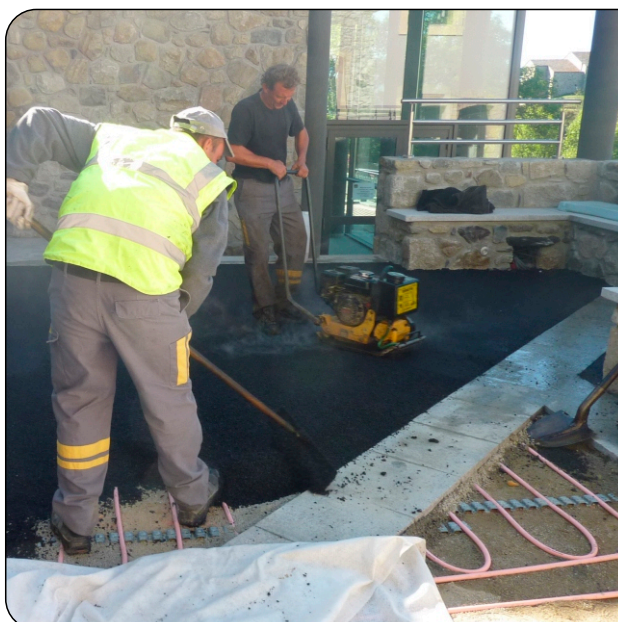
verlegte MB-Heizrohre



Anschluss der Rohre an den Verteiler



Verlegung der Rohre



Asphalteinbringung



Walze auf MB-Asphaltsystem



Verdichtung des Asphalts



15.01.2015  
GF-WR-Kä  
S. 2/2